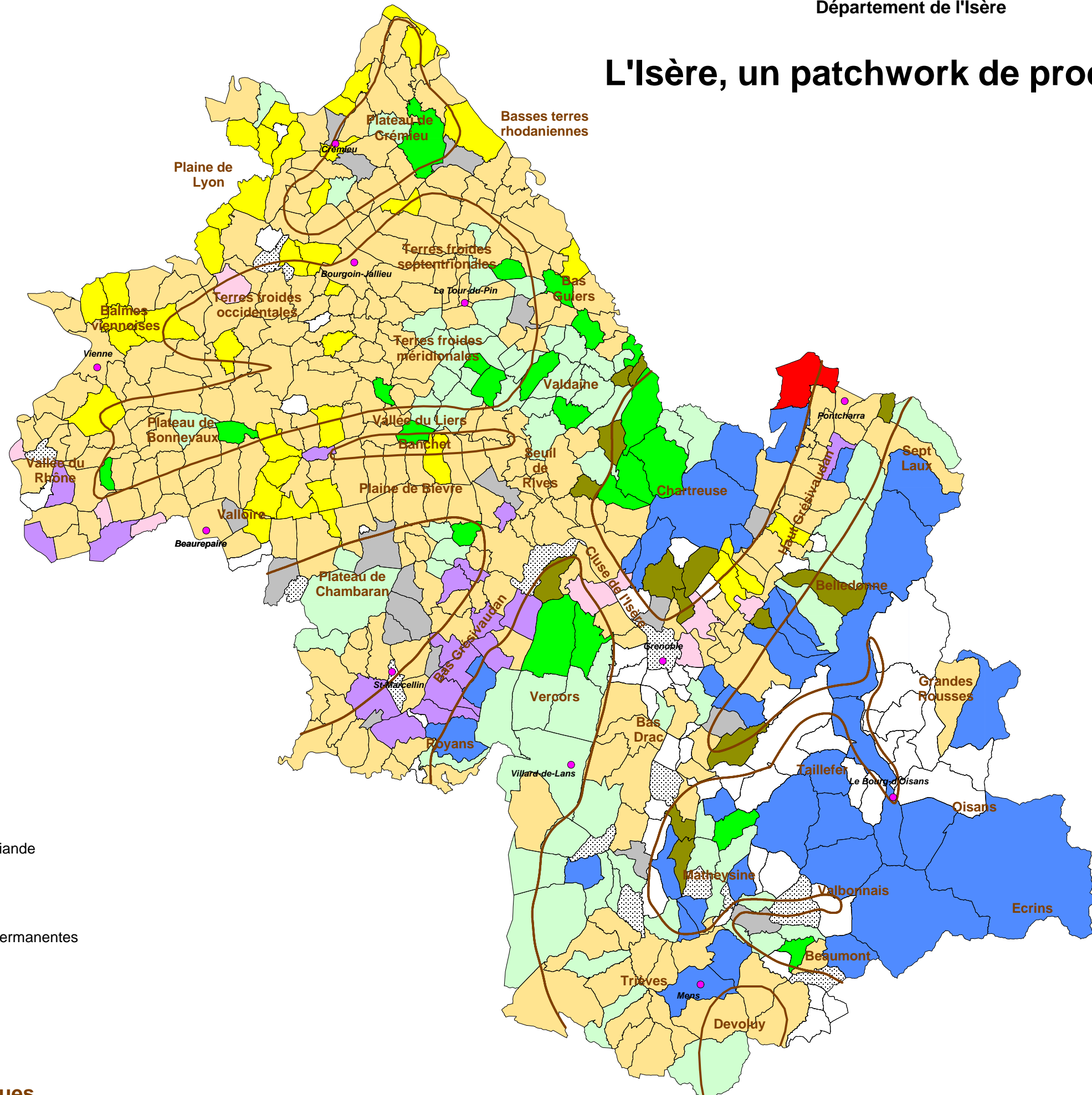


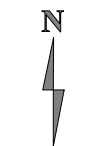
# L'Isère, un patchwork de productions



## Orientations technico économiques

- Moins de 3 exploitants
- Données non diffusées
- Exploitations avec ovins, caprins et autres herbivores
- Exploitations bovines spécialisées - orientation élevage et viande
- Exploitations bovines spécialisées - orientation lait
- Exploitations bovines - lait, élevage et viande combinés
- Exploitations d' élevage hors sol
- Exploitations de polyculture et polyélevage
- Exploitations spécialisées en cultures fruitières et cultures permanentes
- Exploitations spécialisées en grandes cultures
- Exploitations spécialisées en maraîchage et horticulture
- Exploitations spécialisées en viticulture

Grands espaces géographiques



10 km